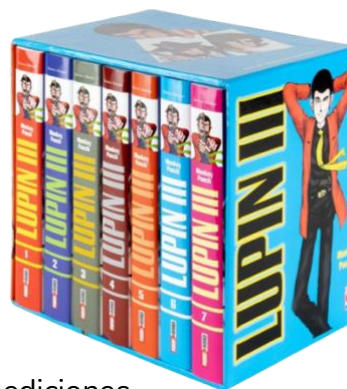


Panini Manga y la recuperación de clásicos del manga

El mercado del manga en España se encuentra en una situación sin precedentes, con la mayor oferta que jamás hemos podido disfrutar. Ya es habitual que los últimos grandes éxitos de Japón lleguen con rapidez a nuestro país con una importante fanfarria comercial, pero también se han empezado a recuperar muchos clásicos que nunca vieron la luz en nuestro mercado, o que lo hicieron hace mucho tiempo de forma incompleta o con ediciones lejos del nivel de calidad presente hoy en día. En ese aspecto, el catálogo de **Panini Manga** cuenta con varios títulos que han recibido o recibirán la oportunidad que se merecen.



La recuperación de clásicos del manga no es algo nuevo para **Panini**, ni mucho menos. En 2017, el maestro del *eroguro* **Suehiro Maruo** llegaba al catálogo de la editorial con la edición completa a gran tamaño de *La sonrisa del vampiro*, que incluía dicha obra y su secuela *Paraíso*, y que vieron la luz en España en los lejanos 2002 y 2004, respectivamente. Tanto ha sido su éxito que, unos años después, se publicó una segunda edición. En 2018 la editorial recuperó *Lupin III*, la mítica obra de **Monkey Punch** protagonizada por el ladrón más famoso del manga, con una edición de siete tomos de 400 páginas cada uno, y recientemente ha lanzado un cofre que contiene todos los volúmenes de la serie.

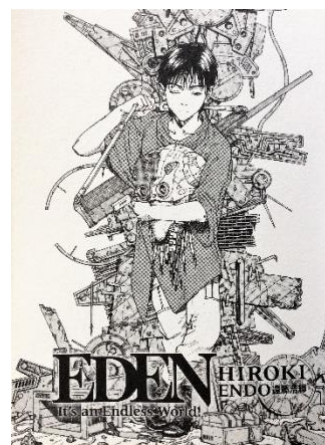
El anime de *Devilman Crybaby* se convirtió en todo un éxito nada más estrenarse en **Netflix**, y poco después **Panini** traía por primera vez a España el manga original bajo el título *Devilman: The First* en formato Maximum, tal y como se merecía uno de los títulos más famosos e influyentes del gran **Go Nagai**, creador de iconos como *Mazinger Z* y *Cutie Honey*. No podemos olvidarnos tampoco de *Planetes*, serie de **Makoto Yukimura** (autor de *Vinland Saga*) y que la propia **Panini** publicó originalmente en 2005. El clamor popular para volver a disfrutar de esta genial obra de ciencia ficción fue respondido con la edición integral, que recopilaba toda la serie en un solo volumen de lo más lujoso.





Los amantes de la acción y la aventura también vieron cómo regresaba a las tiendas *666 Satan*, la obra más conocida de **Seishi Kishimoto** (hermanísimo de **Masashi**, autor de *Naruto*), también en formato Maximum y casi 10 años después de que terminara su anterior publicación. Y uno de los últimos éxitos de **Panini** ha sido *Spriggan*, la espectacular serie de **Hiroshi Takashige** y **Ryouji Minagawa** que se publicó de forma incompleta en los 90 bajo el título *Striker*. Además de recuperarse en formato Maximum para un total de ocho volúmenes, con el primer tomo se regalaron unas chapas de identificación, y con el último, un póster exclusivo.

Pero la recuperación de clásicos no es cosa pasajera, ni mucho menos, y es que seguirá siendo un aspecto fundamental en la línea editorial de **Panini**. En estos momentos se está publicando la edición Bestseller de *Bleach*, una gran oportunidad de disfrutar del exitazo de **Tite Kubo** con un formato económico; y la edición Maximum de *Rurouni Kenshin, la epopeya del guerrero samurái*, una serie muy querida por los aficionados y que además se ve acompañada por la publicación de su secuela directa, *Hokkaidô*. Y en el mes de marzo llegará también en formato Maximum *Eden*, de **Hiroki Endo**, una maravilla de la ciencia ficción llena de aventura, acción, drama y filosofía que quedó inconclusa en España en el año 2000.



Siguiendo con el tema de los clásicos, queremos hacer mención especial a varias obras de shôjo, una demografía muchas veces olvidada pero que poco a poco se vuelve a hacer hueco en nuestro mercado y que tiene títulos que conquistarán a cualquier lector. En el Salón del Manga de Barcelona de 2018, la serie más pedida por los asistentes fue sin duda *Banana Fish*,



de **Akimi Yoshida** e inédita en nuestro país, amparada por la popularidad del anime que se emitió ese mismo año. Pues bien, **Panini** lanzó al año siguiente la edición Maximum de esta obra, que se convirtió en el mayor éxito de ventas de la editorial por aquella época, solo por detrás de *Berserk*. ¡Desde luego se merecía una oportunidad en nuestro mercado!



Pero no ha sido el único shôjo ni lo será, ni mucho menos. El pasado año llegó la Special Edition de *El caballero vampiro* de **Matsuri Hino**, que la propia **Panini** publicó entre 2008 y 2014, con un formato de 3 en 1 a un precio imbatible, y además con el acompañamiento de su secuela *Recuerdos*. También lo hizo la edición Maximum de *Instituto Ouran Host Club* de **Bisco Hatori**, una divertida y romántica historia que ya fue un éxito para **Panini** entre 2006 y 2012, y que ha vuelto a enamorar a los lectores. Y para marzo está planeado un regreso de lo más especial: *Please Save My Earth*, de **Saki Hiwatari**. Con una edición de 12 tomos de 300 páginas cada uno, se recupera una obra de ciencia ficción, fantasía, drama, romance, comedia y aventura que causó furor en su momento y que ha influido de forma notable en mangas y autores posteriores, y que ya pasó por nuestro país entre 2001 y 2006. ¡Descubre o vuelve a disfrutar de todos estos clásicos que te ofrece **Panini Manga**!



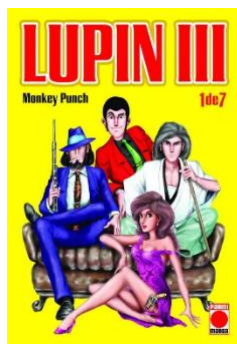
Fichas técnicas

LA SONRISA DEL VAMPIRO

Guion y dibujo Suehiro Maruo
Demografía y géneros Seinen, fantasía, terror, drama
Volúmenes 1 (serie cerrada)
Periodicidad Finalizada
Formato Cartoné con sobrecubierta (18,2 x 25,6 cm)



MANGA PARA ADULTOS



MANGA PARA ADULTOS

LUPIN III

Guion y dibujo Monkey Punch
Demografía y géneros Seinen, acción, comedia
Volúmenes 7 (serie cerrada)
Periodicidad Finalizada
Formato Rústica con sobrecubierta (13 x 18 cm)



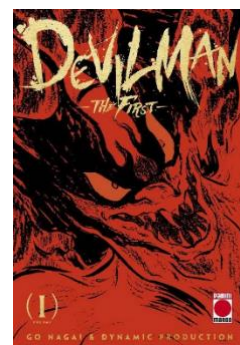
Panini España S.A. Calle Vallespí, 20. 17257.
 Torroella de Montgrí, Girona
www.panini.es

*Información e imágenes sujetas a cambios por parte de la editorial

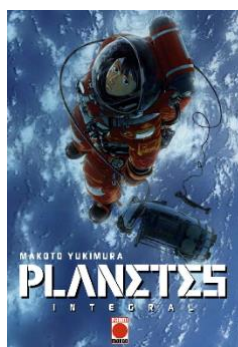


DEVILMAN: THE FIRST

Guion y dibujo Go Nagai
Demografía y géneros Shônen, drama, acción, terror
Volúmenes 3 (serie cerrada)
Periodicidad Finalizada
Formato Rústica con sobrecubierta (15 x 21 cm)



MANGA PARA ADULTOS

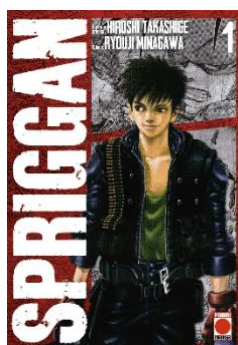


PLANETES

Guion y dibujo Makoto Yukimura
Demografía y géneros Seinen, ciencia ficción, drama
Volúmenes 1 (serie cerrada)
Periodicidad Finalizada
Formato Cartoné sin sobrecubierta (17 x 24 cm)

666 SATAN

Guion y dibujo Seishi Kishimoto
Demografía y géneros Shônen, acción, aventura, fantasía
Volúmenes 9 (serie cerrada)
Periodicidad Finalizada
Formato Rústica con sobrecubierta (15 x 21 cm)



MANGA PARA ADULTOS

SPRIGGAN

Guion Hiroshi Takashige
Dibujo Ryouji Minagawa
Demografía y géneros Shônen, acción, ciencia ficción
Volúmenes 8 (serie cerrada)
Periodicidad Finalizada
Formato Rústica con sobrecubierta (15 x 21 cm)



BLEACH BESTSELLER

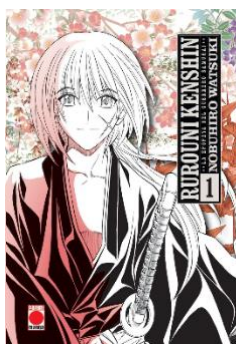
Guion y dibujo Tite Kubo

Demografía y géneros Shônen, acción, aventura, fantasía

Volúmenes 74 (serie cerrada)

Periodicidad Mensual

Formato Rústica sin sobrecubierta (11,2 x 17,5 cm)



RUROUNI KENSHIN: LA EPOPEYA DEL GUERRERO SAMURÁI

Guion y dibujo Nobuhiro Watsuki

Demografía y géneros Shônen, acción, drama, histórico

Volúmenes 14 (serie cerrada)

Periodicidad Bimestral

Formato Rústica con sobrecubierta (15 x 21 cm)

EDEN

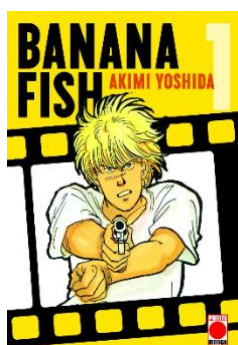
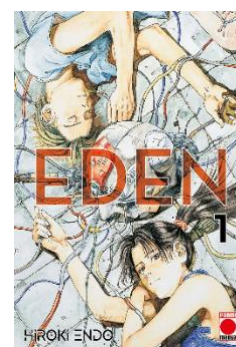
Guion y dibujo Hiroki Endo

Demografía y géneros Seinen, ciencia ficción, drama, acción

Volúmenes 9 (serie cerrada)

Periodicidad Bimestral a partir de marzo

Formato Rústica con sobrecubierta (15 x 21 cm)



BANANA FISH

Guion y dibujo Akimi Yoshida

Demografía y géneros Shôjo, drama, acción

Volúmenes 10 (serie cerrada)

Periodicidad Finalizada

Formato Rústica con sobrecubierta (15 x 21 cm)

panini COMICS

Panini España S.A. Calle Vallespí, 20. 17257.

Torroella de Montgrí, Girona

www.panini.es

*Información e imágenes sujetas a cambios por parte de la editorial



EL CABALLERO VAMPIRO

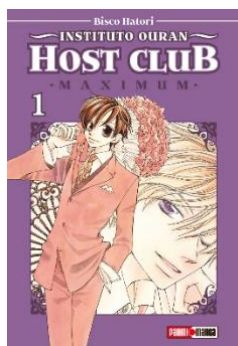
Guion y dibujo Matsuri Hino

Demografía y géneros Shôjo, romance, drama, fantasía

Volúmenes 7 (serie cerrada)

Periodicidad Mensual

Formato Rústica sin sobrecubierta (11,2 x 17,5 cm)



INSTITUTO OURAN HOST CLUB

Guion y dibujo Bisco Hatori

Demografía y géneros Shôjo, comedia, romance, drama

Volúmenes 9 (serie cerrada)

Periodicidad Bimestral

Formato Rústica con sobrecubierta (15 x 21 cm)

PLEASE SAVE MY EARTH

Guion y dibujo Saki Hiwatari

Demografía y géneros Shôjo, ciencia ficción, romance, comedia, drama

Volúmenes 12 (serie cerrada)

Periodicidad Bimestral a partir de marzo

Formato Rústica con sobrecubierta (11,5 x 17,5 cm)

